



Te koop

DOORWERTH, W.A. Scholtenlaan 51

Vraagprijs € 385.000,- K.K.



ESTABLISHED 2001

't MAURITSHUIS

MAKELAARS



026-4464300 | wonen@mauritshuis.info | mauritshuis.info



Kenmerken & specificaties

Bouwjaar:	2006
Soort:	GALERIJFLAT
Kamers:	2
Inhoud:	364m ³
Woonoppervlakte:	100m ²
Perceeloppervlakte:	
Overige inpandige ruimte:	
Gebouwgebonden buitenruimte:	
Externe bergruimte:	16m ²
Verwarming:	cvketel
Isolatie:	vollediggeïsoleerd
Energielabel:	A

Kenmerken & specificaties

Overdracht

Vraagprijs	€ 385.000,- k.k.
Servicekosten	€ 169,20
Aanvaarding	In overleg

Bouw

Type object	Appartement, galerijflat
Woonlaag	1e woonlaag
Soort bouw	Bestaande bouw
Bouwperiode	2006
Dakbedekking	Bitumen
Type dak	Platdak
Isolatievormen	Volledig geïsoleerd

Oppervlaktes en inhoud

Gebruiksoppervlakte wonen	100 m ²
Inhoud	364 m ³
Oppervlakte externe bergruimte	16 m ²

Indeling

Aantal bouwlagen	1
Aantal kamers	2 (waarvan 1 slaapkamer)
Aantal badkamers	1

Locatie

Ligging	Aan bosrand Aan rustige weg In bosrijke omgeving In woonwijk Nabij openbaar vervoer
---------	---

Energieverbruik

Kenmerken & specificaties

Heeft een energiecertificaat	Ja
Energielabel	A

CV ketel

Warmtebron	Gas
Combiketel	Ja
Eigendom	Eigendom

Uitrusting

Aantal parkeerplaatsen	1
Aantal overdekte parkeerplaatsen	1
Warm water	CV-ketel
Verwarmingssysteem	Centrale verwarming
Parkeergelegenheid	Parkeerplaats
Heeft kabel-tv	Ja
Heeft een lift	Ja
Heeft schuur/berging	Ja
Heeft zonwering	Ja
Heeft ventilatie	Ja

Vereniging van Eigenaren

Ingeschreven bij de KvK	Ja
Jaarlijkse vergadering	Ja
Periodieke bijdrage	Ja
Reservefonds	Ja
Meer jaren onderhoudsplan	Ja
Onderhoudsverwachting	Ja
Opstal verzekering	Ja



Omschrijving

Bent u op zoek naar een ruim appartement in het prachtige Doorwerth? Dan is dit hoekappartement aan de W.A. Scholtenlaan precies wat u zoekt! Dit appartement, gebouwd in 2006, biedt u een comfortabele woonruimte van maar liefst 100m² en is gelegen op de eerste verdieping.

De zeer ruime woonkamer biedt u alle mogelijkheden om een gezellige en comfortabele leefruimte te creëren. Dankzij de grote raampartijen komt er veel natuurlijk licht binnen, wat bijdraagt aan een aangename woonsfeer.

Vanuit de woonkamer loopt u door naar de open keuken welke is voorzien van alle benodigde inbouwapparatuur. De keuken beschikt over raampartijen over de gehele lengte, wat zorgt voor een lichte en open uitstraling. Tevens bevindt zich er een zeer ruime opbergkast, ideaal voor het opbergen van al uw keukenbenodigdheden.

De ruime slaapkamer biedt voldoende ruimte voor een groot bed en beschikt al over een grote inbouwkast.

De badkamer is uitgerust met een douche, wastafel en een aansluiting voor de wasmachine. Alles wat u nodig heeft voor uw dagelijkse verzorging is hier aanwezig.

Tevens beschikt het appartement over een handige opbergkast die vanuit de hal te bereiken is. Ideaal voor het opbergen van bijvoorbeeld schoonmaakspullen, schoenen of andere benodigdheden.

Doorwerth is een charmant dorp gelegen in de prachtige, bosrijke omgeving van de Veluwe. Bekend om zijn historische kasteel, biedt Doorwerth een unieke mix van cultuur en natuur. Het dorp heeft een rustige, vriendelijke sfeer en beschikt over diverse voorzieningen zoals winkels, restaurants en sportfaciliteiten.

Doorwerth is uitstekend bereikbaar dankzij zijn gunstige ligging nabij belangrijke uitvalswegen en openbaar vervoer. Het dorp ligt op korte afstand van de A50 en A12, waardoor steden als Arnhem, Nijmegen en Utrecht snel en gemakkelijk te bereiken zijn. Bovendien zijn er goede busverbindingen naar omliggende plaatsen en het treinstation in Arnhem. Of u nu met de auto of het openbaar vervoer reist, Doorwerth is altijd binnen handbereik.

Bijzonderheden:

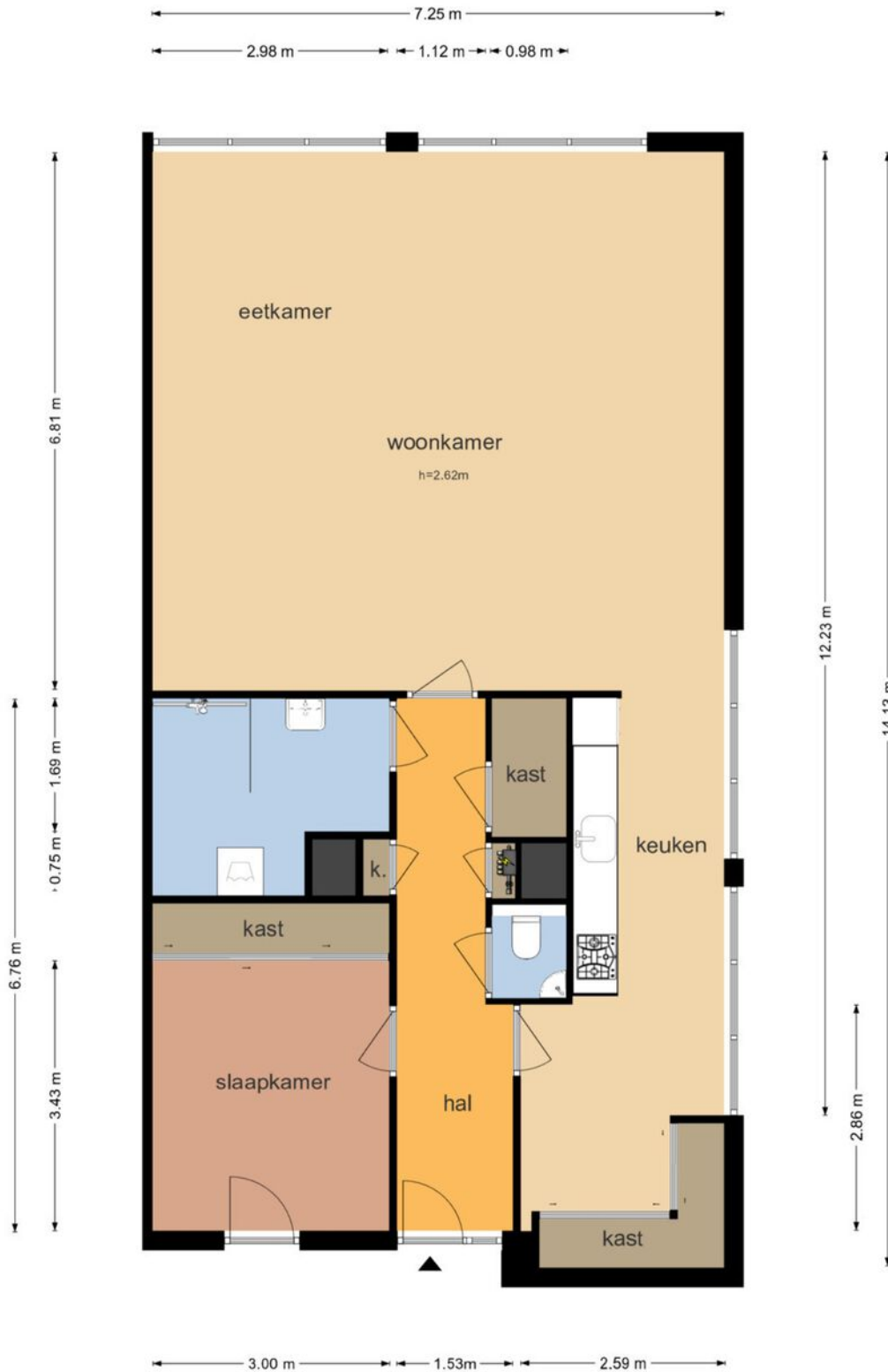
- * Bouwjaar 2006
- * Woonoppervlakte 100m²
- * Gelegen op de eerste verdieping, op de hoek van het complex
- * Moderne keuken met grote raampartijen en ruime opbergkast
- * Ruime woonkamer van maar liefst 50m²
- * Afzonderlijke berging
- * Eigen parkeervak in de parkeergarage onder het complex
- * Energielabel A
- * Maandelijkse VvE bijdrage van € 169,20 per maand
- * Dichtbij alle dagelijkse voorzieningen

- * Goede aansluiting op de snelwegen A50 en A12
- * Aanvaarding in overleg

De informatie is door ons met de nodige zorgvuldigheid samengesteld. Alle verstrekte informatie moet beschouwd worden als een uitnodiging tot het doen van een bod of om in onderhandeling te treden. Onzerzijds wordt echter geen enkele aansprakelijkheid aanvaard voor enige onvolledigheid, onjuistheid of anderszins, dan wel de gevolgen daarvan. Alle opgegeven maten en oppervlakten zijn indicatief.

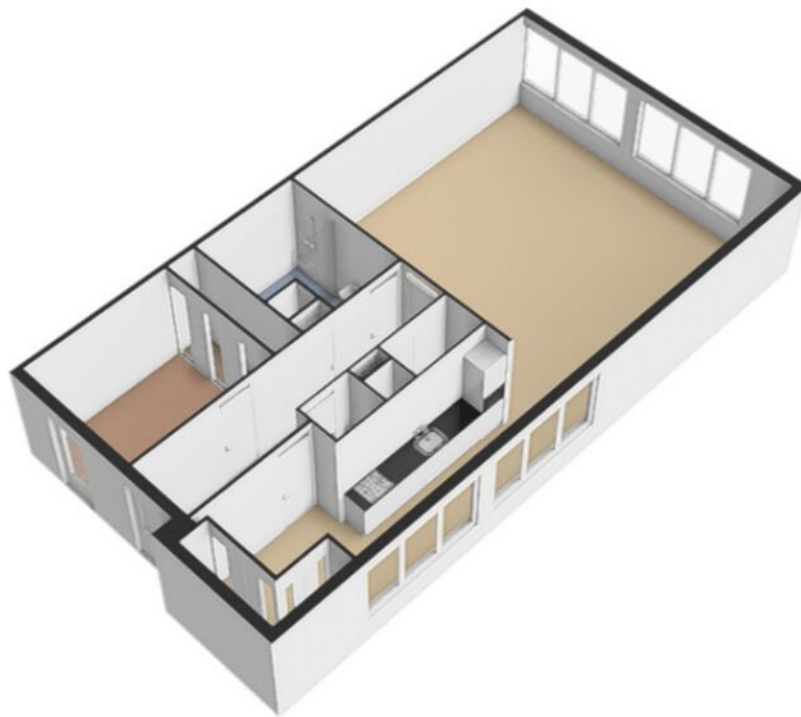
Plattegrond

W.A. Scholtenlaan 51 - Doorwerth
Begane Grond



De plattegronden zijn geproduceerd voor promotionele doeleinden en ter indicatie.
Aan de plattegronden kunnen geen rechten worden ontleend
© www.objectenco.nl

Plattegrond







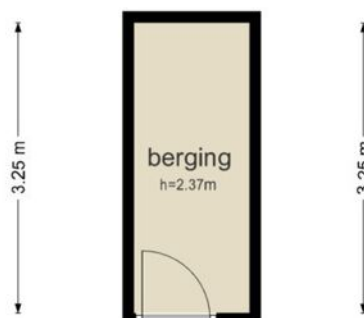




Plattegrond

W.A. Scholtenlaan 51 - Doorwerth
Berging

← 1.29 m →

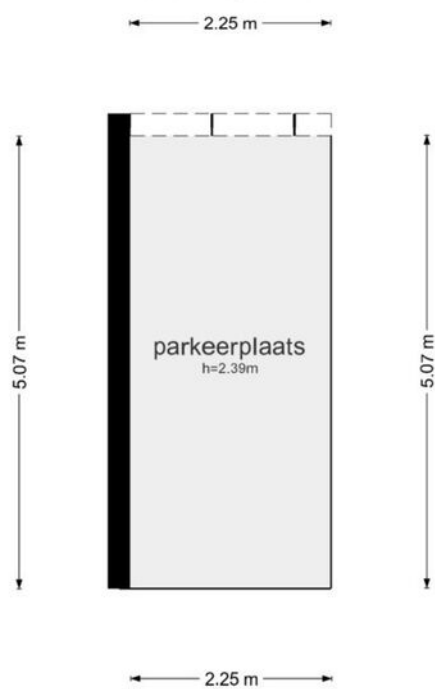


← 1.29 m →

De plattegronden zijn geproduceerd voor promotionele doeleinden en ter indicatie.
Aan de plattegronden kunnen geen rechten worden ontleend
© www.objectenco.nl

Plattegrond

W.A. Scholtenlaan 51 - Doorwerth Parkeerplaats



De plattegronden zijn geproduceerd voor promotionele doeleinden en ter indicatie.
Aan de plattegronden kunnen geen rechten worden ontleend
© www.objectenco.nl

Kadastrale kaart

Kadastrale kaart

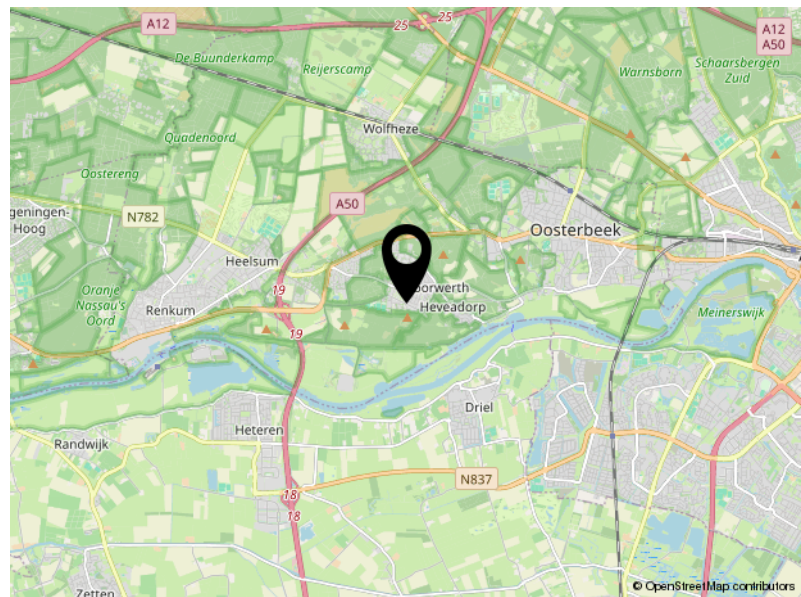
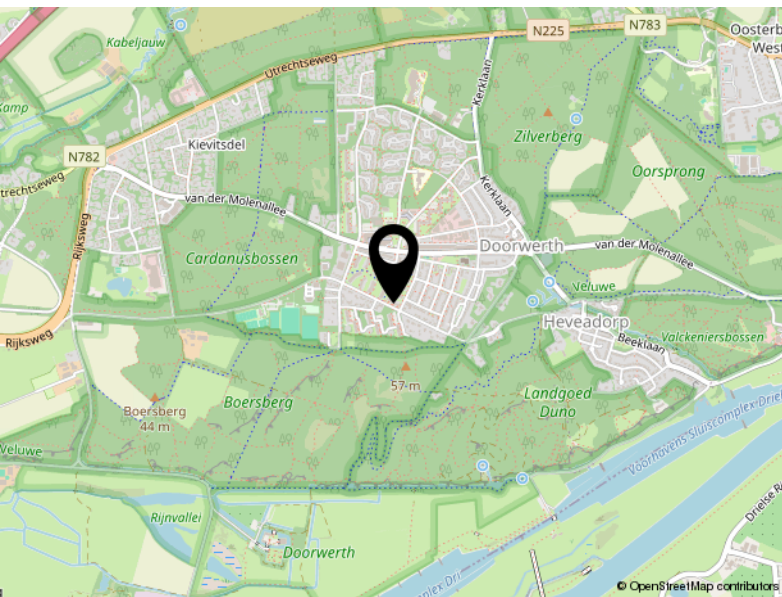
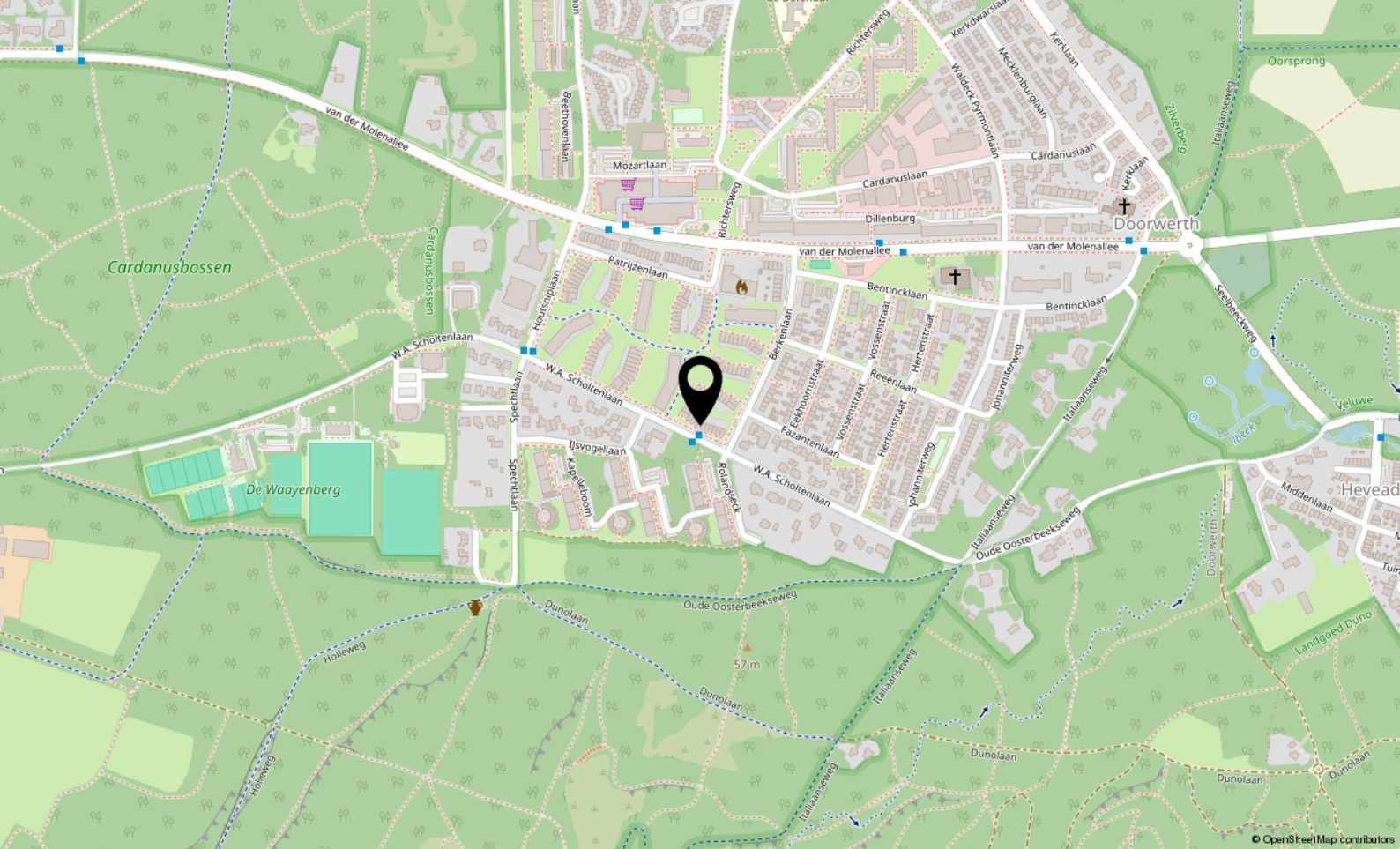
Uw referentie: 't Mauritshuis



<p>12345 25</p>	<p>Deze kaart is noordgericht Perceelnummer Huisnummer Vastgestelde kadastrale grens Voorlopige kadastrale grens Administratieve kadastrale grens Bebouwing</p>	<p>Schaal 1: 500 Kadastrale gemeente Doorwerth Sectie C Perceel 4334</p>	
---------------------	---	--	---

Voor een eensluitend uittreksel, geleverd op 29 april 2024
De bewaarder van het kadaster en de openbare registers

Aan dit uittreksel kunnen geen betrouwbare maten worden ontleend.
De Dienst voor het kadaster en de openbare registers behoudt zich de intellectuele eigendomsrechten voor, waaronder het auteursrecht en het databankenrecht.



Locatie

W.A. SCHOLTENLAAN 51

Doorwerth



ESTABLISHED 2001

't MAURITSHUIS

MAKELAARS



Utrechtseweg 153
6862 AH Oosterbeek

026-4464300
wonen@mauritshuis.info
mauritshuis.info